

لمزيد من المعلومات حول سرطان الرئة وفحوصات صحة الرئة والنصائح حول التدخين، تفضل بزيارة:

NHS Lung Cancer Information  
[www.nhs.uk/conditions/lung-cancer/](http://www.nhs.uk/conditions/lung-cancer/)

NHS Smokefree  
[www.nhs.uk/smokefree](http://www.nhs.uk/smokefree)

Cancer Research UK  
[www.cruk.org/lunghealthchecks](http://www.cruk.org/lunghealthchecks)  
[www.cruk.org/about-cancer/lung-cancer](http://www.cruk.org/about-cancer/lung-cancer)  
[www.cruk.org/smoking](http://www.cruk.org/smoking)

Roy Castle Lung Cancer Foundation  
[www.roycastle.org/information](http://www.roycastle.org/information)  
[www.roycastle.org/help-and-support](http://www.roycastle.org/help-and-support)

## فحص صحة الرئة المستهدف

ما يجب أن تعرفه



- 2 - 4 حول فحوصات صحة الرئة المستهدفة
- 5 - 6 النتائج المحتملة لفحص صحة الرئة المستهدف
- 7 لماذا يُحدث التشخيص المبكر فرقًا
- 7 - 8 ما تحتاج لمعرفته حول فحوصات الرئة
- 9 عن سرطان الرئة وأعراضه
- 10 كيف تقلل من فرص الإصابة بسرطان الرئة

يختلف فحص صحة الرئة المستهدف عن فحوصات NHS الصحية. حتى إذا كنت قد خضعت مؤخرًا لفحص صحي من NHS، فلا يزال عليك التفكير في حضور فحص صحة الرئة المستهدف.

## دعم إضافي



## لماذا نقدم فحوصات صحة الرئة

غالبًا لا تظهر علامات أو أعراض لسرطان الرئة في مرحلة مبكرة. ونتيجة لذلك، للأسف، يُشخَّص حوالي ٧ من كل ١٠ مرضى بالسرطان بعد أن يكون قد فات أوان الشفاء.

**تساعد فحوصات صحة الرئة المستهدفة في الكشف عن المشكلات مبكرًا (غالبًا قبل أن تلاحظ وجود أي مشكلة) وفي مرحلة يمكن أن يكون فيها العلاج أبسط وأكثر نجاحًا - مما يؤدي في النهاية إلى إنقاذ المزيد من الأرواح.**

تنمو معظم سرطانات الرئة ببطء بما يكفي لتُكتشف في مرحلة مبكرة عن طريق فحص الرئة.

## ما هو فحص صحة الرئة المستهدف؟

فحص صحة الرئة المستهدف هو عملية مكونة من مرحلتين تُقيّم من خلالها صحة رئتيك.

ستكون لديك مكالمة هاتفية أو مقابلة مع اختصاصي صحي لتقييم فرص إصابتك بسرطان الرئة.

إذا حُدِّدت على أنك شخص لديه فرصة أكبر للإصابة بسرطان الرئة، فستتم دعوتك لإجراء فحص سريع وغير مؤلم. سيأخذ الفحص صورة مفصلة لرئتيك حتى نراجعها. إذا عُثر على مشكلة فسيتم إحالتك للعلاج.



## لماذا تمت دعوتك

الأشخاص الذين تتراوح أعمارهم بين ٥٥ و ٧٤ عامًا من المدخنين أو من كانوا يدخنون في الماضي لديهم مخاطر أكبر للإصابة بسرطان الرئة. نريد التأكد أن رئتيك تعملان جيدًا. العنور على مشكلة أمر نادر، ولكن إذا كانت هناك مشكلة فيمكننا التصرف بسرعة وتقديم العلاج. قرار حضور فحص صحة الرئة هو قرارك أنت.

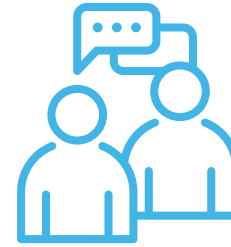


## ماذا يحدث في فحص صحة الرئة المستهدف؟

هناك جزءان في فحص صحة الرئة ولكن لن يحتاج الجميع إلى إجراء مسح للرئة، فهذا يعتمد على نتائجك من التقييم الأولي. خلال الإجراءات، سيكون لديك متسع من الوقت للتحدث مع الاختصاصيين الصحيين وطرح أي أسئلة.

### 1 التقييم الأولي

ستكون لديك مكالمة هاتفية أو مقابلة مع اختصاصي صحي لمناقشة حالة التنفس لديك وصحة رئتيك عمومًا ونمط حياتك وتاريخك العائلي والطبي. هناك ثلاث نتائج محتملة:



### أن يُعرض عليك إجراء مسح للرئة.

إذا كانت لديك فرصة أكبر للإصابة بسرطان الرئة الآن أو في المستقبل، فسيُعرض عليك إجراء مسح للرئة للتحقق مما إذا كانت رئتاك تعملان. سيساعدك الاختصاصي الصحي في أن تقرر إذا كان المسح مناسبًا لك.

### عدم العثور على مشكلات.

قد لا يجد الاختصاصي الصحي أي شيء آخر يحتاج إلى فحص. لا تحتاج إلى مسح للرئة.

### الإحالة إلى طبيبك العام.

إذا عُثر على مشكلات في التنفس أو الرئتين ولكنك لا تحتاج إلى مسح، فقد يحيلك الاختصاصي الصحي إلى طبيبك العام أو إلى اختصاصي آخر.

في جميع الحالات الثلاث، سوف نراسل طبيبك العام لإعلامه بالنتيجة.

### 2 مسح الرئة

ستتم دعوتك لإجراء مسح سريع وغير مؤلم لرئتيك. وهذا مسح خاص بالتصوير المقطعي المحوسب (CT) يستخدم جرعة منخفضة جدًا من الإشعاع وجهاز كمبيوتر لالتقاط صورة مفصلة لرئتيك.

### ماذا يحدث أثناء مسح الرئة؟

لا تحتاج إلى القيام بأي شيء استعدادًا للمسح.

أثناء المسح، سوف تستلقي عادةً على ظهرك على سرير يتحرك ببطء عبر جهاز مسح CT. جهاز المسح على شكل حلقة ويدور حول جزء صغير من جسمك وأنت تمر من خلاله.

يتحكم الموظفون المدربون تدريبًا خاصًا (يُطلق عليهم المصورون بالأشعة) في جهاز المسح من خلف شاشة في غرفة التصوير المقطعي المحوسب. ستتمكن من رؤيتهم والتحدث معهم أثناء المسح.

عند إجراء المسح، ستحتاج إلى الاستلقاء واتباع تعليمات التنفس البسيطة مدة 10 ثوانٍ. هذا يضمن عدم خروج الصور مشوشة.

المسح غير مؤلم وسوف تتمكن من تناول الطعام والشراب والقيادة كالمعتاد قبل الفحص وبعده.

## مسح الرئة - النتائج المحتملة

ستحصل على نتائج منا في غضون أربعة أسابيع. هناك أربع نتائج محتملة:

### عدم العثور على مشكلات

هذا يعني أننا لم نلاحظ وجود أي علامات لسرطان الرئة أو مشاكل أخرى في المسح. سنرسل إليك النتائج ونطلب منك العودة لإجراء مسح آخر بعد عامين. ولكن لا تزال هناك احتمالية أن يتكون سرطان الرئة بين عمليات المسح أو ألا يكتشفه المسح. إذا لاحظت أي شيء غير طبيعي بالنسبة لك قبل موعد المسح التالي، فأخبر طبيبك.

### مطلوب مسح ثانٍ

هذا يعني عادةً أن هناك شيئاً ما في المسح يصعب تحديده. ربما يكون شيئاً غير ضار، ولكن نظرًا لأنه قد يكون أكثر خطورة، فسنطلب منك المجيء لإجراء مسح آخر في غضون ثلاثة أشهر تقريبًا، فقط للتأكد.

### مطلوب فحوصات إضافية

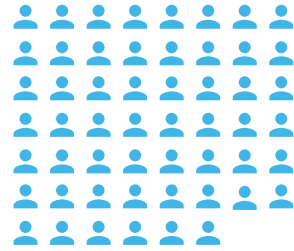
هذا يعني أننا رأينا شيئاً ما في المسح وأنت بحاجة إلى مزيد من الفحوصات، والتي يمكن أن تشمل إجراء خزعة. سوف نتصل بك ونرسل المستشفى حتى يتمكن الطبيب من الكشف عليك لمزيد من التحقيق.

### وُجدت مشكلة أخرى

هذا يعني أنه لا توجد علامة على الإصابة بسرطان الرئة ولكن هناك علامات على وجود مشاكل أخرى في المسح قد تحتاج إلى علاج أو استشارة طبية. سوف نراسلك أنت وطبيبك العام ونتأكد من إحالتك إلى الاختصاصي المناسب.



من كل 100 شخص يخضعون لتقييم أولي



54

سيُعرض عليهم إجراء مسح

8

سيحتاجون إلى مسح ثانٍ لإجراء فحص إضافي للأماكن التي كان من الصعب تحديدها



3

سيحتاجون إلى فحوصات ومسوحات إضافية



2

ستُشخص إصابتهم بسرطان الرئة



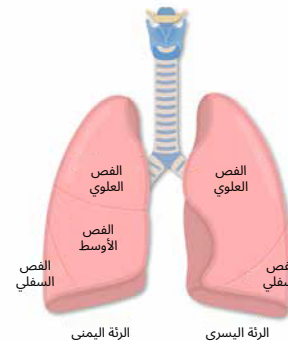
أقل من 1 من كل 500 شخص سيخضعون لعملية للاشتباه في السرطان ولكن يُقال لهم لاحقًا أنه لم يُعثر على سرطان.

لمزيد من المعلومات والدعم، اتصل بـ

لمزيد من المعلومات والدعم، اتصل بـ

## لماذا يُحدث التشخيص المبكر فرقاً

إذا كانت هناك مشكلة في جزء واحد من الرئة واكتُشف ذلك مبكراً، يمكن أن يركز العلاج على الجزء المصاب فقط. إذا اكتُشفت المشكلة لاحقاً، فقد تكون قد انتشرت إلى مناطق أخرى من الرئتين والجسم مما يجعل علاجها أكثر صعوبة.



## ما تحتاج لمعرفته حول مسح الرئة

غالبًا ما يكون علاج سرطان الرئة في مراحله المبكرة أكثر نجاحًا - تزداد احتمالية تشخيصك في مرحلة مبكرة بثلاث مرات من خلال مسح الرئة.

غالبًا ما يمكن إزالة سرطان الرئة الصغير والمبكر تمامًا عن طريق الجراحة أو علاجه بالعلاج الإشعاعي.

تشير الأبحاث إلى أن فحص سرطان الرئة باستخدام التصوير المقطعي المحوسب (CT) يمكن أن يقلل من خطر الوفاة بسبب السرطان بحوالي 25%.

تستخدم أجهزة التصوير المقطعي المحوسب (CT) كمية صغيرة من الإشعاع لإنتاج صور لرئتيك -

ومع ذلك، باستخدام أحدث أجهزة التصوير المقطعي المحوسب، يمكننا تقليل كمية الإشعاع المطلوبة. فرصة إنقاذ هذا المسح لحياتك من خلال الكشف عن سرطان مبكر أكبر بكثير من فرصة أن يسبب لك المسح أي ضرر.

بالنسبة لعدد قليل جدًا من الأشخاص، لا يكتشف المسح دائمًا وجود السرطان رغم أنه موجود - ويُسمى هذا نتيجة سلبية خاطئة. لا يزال من الممكن أن تصاب بسرطان الرئة في المستقبل. إذا بدأ ظهور الأعراض في أي وقت، يُرجى مراجعة طبيبك.

عند بعض الأشخاص، يُظهر الفحص شيئًا ما على الرغم من عدم إصابتهم بسرطان الرئة - وهذا يسمى بالنتيجة الإيجابية الخاطئة وهو يعني أنك بحاجة إلى مزيد من الفحوصات قبل التأكد من عدم إصابتك بالسرطان.

يمكن أن تكتشف عمليات المسح سرطانات رئة من النوع الذي لن يسبب أي ضرر للشخص أبدًا - لا يستطيع الأطباء دائمًا معرفة إذا كان السرطان سيهدد حياة الشخص، ونتيجة لذلك، سيتلقى بعض الأشخاص علاجًا لا يحتاجون إليه.



## ما هو سرطان الرئة؟

يُعد سرطان الرئة واحدًا من أكثر أنواع السرطانات شيوعًا.

ويحدث عندما تنقسم الخلايا غير الطبيعية بطريقة غير منضبطة لتشكل ورمًا في الرئة.

عادة لا توجد علامات أو أعراض في المراحل المبكرة من سرطان الرئة.

إن اكتشاف السرطان مبكرًا يعني أن العلاج سيكون أكثر نجاحًا.

تنمو معظم سرطانات الرئة ببطء بما يكفي لتُكتشف في مرحلة مبكرة عن طريق التصوير المقطعي المحوسب (CT) بجرعة منخفضة.

**المساعدة في اكتشاف سرطان الرئة مبكرًا هو السبب في أننا أعدنا فحص صحة الرئة المستهدف.**

## ما أعراض سرطان الرئة؟

يمكن أن يبدأ سرطان الرئة في التطور بين عمليات المسح بالأشعة، ويمكن لعمليات المسح أحيانًا ألا تكتشف سرطان رئة موجودًا بالفعل. من المهم أن تبحث عن أي شيء غير معتاد بالنسبة لك، خاصة:

- سعال مستمر أو تغير في سعالك الطبيعي
- سعال فيه دم
- الشعور بضيق في التنفس
- التعب أو فقدان الوزن غير المبرر
- وجع أو ألم عند التنفس أو السعال
- فقدان الشهية

**إذا لاحظت واحدًا أو أكثر من هذه الأعراض، فاستشر طبيبك في أقرب وقت ممكن. لا تنتظر حتى موعد مسح آخر.**

## ما الذي يمكنني فعله لتقليل مخاطر الإصابة بسرطان الرئة؟

نجح العديد من الأشخاص الذين دخّنوا لسنوات وحاولوا الإقلاع عن التدخين عدة مرات في الإقلاع عن التدخين.

إذا كنت تدخن وترغب في الإقلاع عن التدخين، فهناك خدمات ودية ومجانية ومحلية للإقلاع عن التدخين في انتظار اتصالك.

يمكن للممرضة في "فحص صحة الرئة المستهدف" أن توصلك بهذه الخدمات، يمكنك أن تسأل الطبيب العام أو تتصل بـ NHS Smokefree على 0300123 1044 أو يمكنك زيارة [www.nhs.uk/smokefree](http://www.nhs.uk/smokefree).