



Division of Gynaecology



Manchester University
NHS Foundation Trust

آراء نسائية (Gynae Voices) نحن نريد آراءكم!

هل حضرت مؤخرًا إلى خدمة الطوارئ الخاصة بأمراض النساء؟
هل يمكنك مساعدتنا في تطوير الخدمة لضمان ملاءمتها في المستقبل؟

أين: على منصة Microsoft
Teams

الثلاثاء الساعة 8:30 مساءً

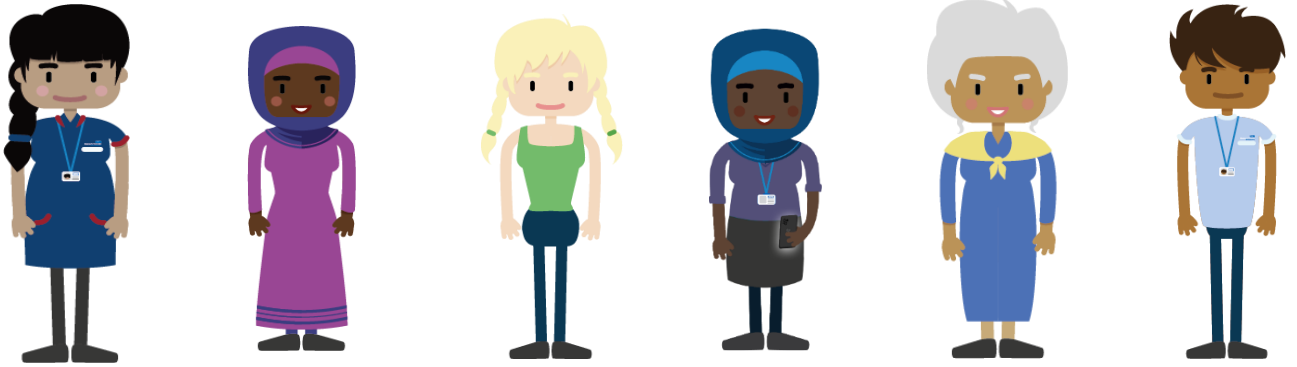
بحضور: طاقم التمريض
والطاقم الطبي في سانت ماري
(Saint Mary's) بالتعاون مع
مؤسسة كرادل الخيرية

المواضيع التي سيتم مناقشتها:

التواصل، المعلومات وتقديم الخدمات في وحدة ويثينشو لأمراض
النساء الطارئة (Wythenshawe EGU)

هدف الجلسة:

يتم تيسير هذه الجلسات من قبل مؤسسة كرادل الخيرية
(CRADLE Charity) بهدف مراجعة الطريقة التي نقدم بها
الرعاية لمرضانا في جميع أنحاء مانشستر الكبرى.



إذا كنت تواجه صعوبة في الوصول إلى رابط الاجتماع أو كنت بحاجة إلى أي تعديل مسبقًا للوصول إلى هذه الجلسة أو إذا كنت ترغب
في تقديم ملاحظات مكتوبة، فيرجى التواصل عبر GynaeVoices@mft.nhs.uk
يرجى مسح رمز الاستجابة السريعة (QR Code) أو النقر فوق الرابط أدناه للانضمام إلى الجلسة

انقر هنا للانضمام إلى الاجتماع

بالشراكة مع مؤسسة كرادل الخيرية
(CRADLE Charity)
الدعم متاح عبر الموقع الإلكتروني



CRALE

Saint Mary's
Managed Clinical Service

