



## 婦科之聲 我們需要您的聲音！

您最近去過婦科急診服務嗎？

您能否幫助我們發展該服務，以確保它符合將來的需求？

**地點：** Microsoft Teams

星期二晚上 8:30

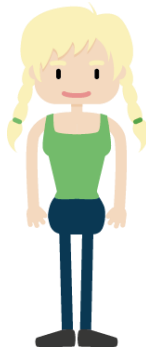
**與：** 聖瑪麗照護和醫務人員與 CRADLE 慈善機構合作

**主題：**

由 Wythenshawe EGU 提供通訊、資訊及服務

**會議主旨：**

這些會議由 CRADLE 慈善機構主辦，旨在回顧我們為大曼徹斯特地區的病患提供照護的方式。



如果您在取得會議連結時遇到困難，或在參加本次會議前需要進行任何調整，或您希望提供書面回饋至 [GynaeVoices@mft.nhs.uk](mailto:GynaeVoices@mft.nhs.uk)。

請掃描二維碼或點擊下方連結參加會議

點擊此處加入會議

與 CRADLE 慈善機構合作

可透過 [www.cradlecharity.org](http://www.cradlecharity.org) 獲得支持



Saint Mary's  
Managed Clinical Service

